

JEZIORO LIPIE

Jeziro Lipie położone w odległości 35 km na północny wschód od Gorzowa Wielkopolskiego, przy drodze krajowej nr 22 (między Strzelcami Krajeńskimi, a Dobiegniewem) w miejscowości Długie, jest typowym połodowcowym akwemem o powierzchni 171 ha. Spośród pozostałych zbiorników Pojezierza Dobiegniewskiego wyróżnia je głębokość (max. 42 m) oraz urokliwe otoczenie.

Jeziro ma kształt litery Y, a jego brzegi prawie w całości porasta las. Dogodny dojazd, tajemnice i ciekawostki, które skrywa, czynią jeziro Lipie atrakcyjnym miejscem do wypoczynku dla każdego.

Jeziro posiada wyspę, a także porośnięte oczerzetami wypłycenie, umożliwiające obserwację bogatej fauny i flory z pokładów jednostek pływających, które można wypożyczyć w Długiem. Woda posiada 1. klasę czystości.

Można stąd wyruszyć w niezapomnianą podróż szlakiem wodnym Lubuskie Mazury, aby przez połączenie z jeziorem Słowa, dopłynąć do jeziora Osiek i dotrzeć do rzeki Drawy.

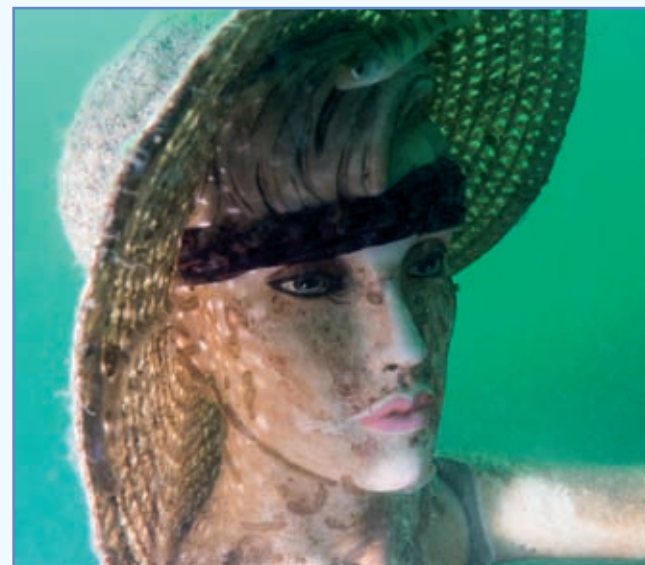
O turystycznym charakterze miejscowości Długie świadczą: piękna piaszczysta plaża i strzeżone kąpielisko, duży parking, hotele, i domki wypoczynkowe, wypożyczalnie sprzętu wodnego, i restauracje, ożywające zwłaszcza latem. Kajaki, rowery wodne oraz żaglówki dają możliwość aktywnego spędzania wolnego czasu na wodzie, natomiast miłośnicy ciszy mogą wędrować, wytyczonymi szlakami, po otaczających jezioro, bukowych lasach.

Z ciszą i naturą można obcować, doświadczając niezapomnianej przygody, dosłownie mocniej i głębiej. Wystarczy zanurzyć się pod wodę.



Nad jeziorem Lipie prowadzą bazę nurkową, więc pod okiem doświadczonych instruktorów każdy może rozpocząć przygodę z nurkowaniem. Wszystkie kursy prowadzimy w systemie PADI, największej na świecie szkole nurkowania dla dorosłych i dzieci od lat 10. Pierwsze kroki to nurkowanie zapoznawcze intro lub podstawowy kurs Open Water Driver, po którym będziemy samodzielnie nurkować do głębokości 18 m. Dla tych, którzy chcą poszerzyć umiejętności, oferujemy wiele specjalizacji i nurkowań zaawansowanych: nocne, wrakowe, podłodowe, głębokie, filmowanie i fotografowanie podwodne i wiele innych.

Naukę nurkowania ułatwi atrakcyjna infrastruktura podwodna, m.in. platformy do szkoleń na głębokości 4 i 6 m czy zatopione łodzie, w których można ćwiczyć pływalność w specjalnym tunelu. Na adeptów sztuki nurkowania stale czeka pod wodą Pani Ada, a także zatopione skarby.



Prawdziwą ucztę dla oczu przygotowała jednak natura - do głębokości 7 m rozciąga się szeroki pas litoralu porośnięty osoką aloesową, wywłócznikami, rdzestnicami, rogatekami i ramienicami. Na roślinach wodnych zobaczymy długie wrony ikry ryb i kokony ślimaków, a także żerujące wodopójki i larwy ważki. Towarzystwa dotrzymają nam ławice płoci i okoni oraz polujące szczupaki. Między roślinami wypatrzymy lina, a przy dnie raka lub filtrującą wodę szczeżuję. Podczas nurkowań nocnych spotkamy węgorze, a na piaszczystym dnie kozy. Do światła naszych lamp podpłyną całe stada narybku.



Zaawansowanym pletwonurkom dajemy możliwość zwiedzenia zatopionych łodzi z żaglami na głębokości 12 i 18 metrów lub odwiedzić naszego nurka, przy którym dostrzeżemy ciekawskie mięsusi.



Płynąc od bazy pletwonurkowej w stronę wschodniego cypła, zauważymy, że dno zaczyna opadać, bo dopływamy do największej głębokości jeziora: 42 m. Tutaj zaczyna się strefa wiecznego mroku i tylko przy świetle latarki możemy komunikować się z partnerami.



Zgłoszenia i informacje:

Centrum Nurkowania „MARLIN” PLUS
ul. 9 Maja 6C, 66-400 Gorzów Wielkopolski,
tel. 95 720 75 55, kom. +48 604 850 917
centrum@marlinplus.pl, www.marlinplus.pl

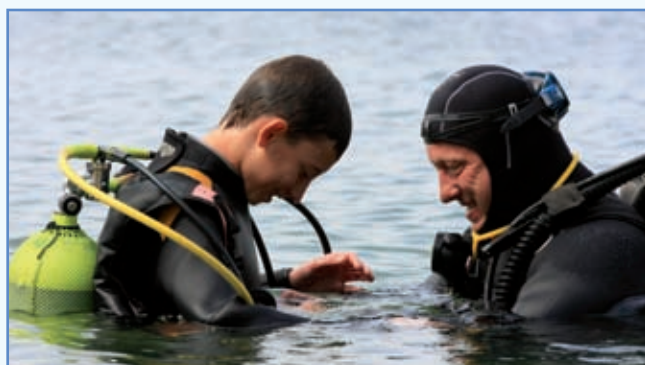
Tekst: Piotr Raginia

Korekta: Irena Mańkowska

Zdjęcia: archiwum Centrum Nurkowania „MARLIN” PLUS



NURKUJEMY CAŁY ROK



Wykonano na zlecenie

Urzędu Miejskiego w Strzelcach Krajeńskich
Aleja Wolności 48, 66-500 Strzelce Krajeńskie
tel. 95 763 11 30, e-mail: urzad@strzelce.pl,
www.strzelce.pl



STRZELCE KRAJEŃSKIE
OCZAROWUJĄ!

2018

Z naszej bazy korzysta wiele szkół nurkowania z kraju i zagranicy, umożliwiając wymianę doświadczeń i zawarcie znajomości z innymi miłośnikami nurkowania. W Długim organizujemy pokazy nurkowania, ratownictwa i nowości sprzętowych. Szkolimy też nurków technicznych.

Jeziro Lipie, mimo sporej ilości turystów podwodnych, nadal jest pełne tajemnic. To właśnie w nim na głębokości 40 m plectwonurkowie znaleźli topór z XVI wieku, a przy plaży idealnie zachowane wiosło jednopiórowe typu puchowego. Zabytki zostały przekazane do muzeum w Gorzowie Wielkopolskim.

Moją przygodę z nurkowaniem zaczynałem w roku 1979. Właśnie w jeziorze Lipie w Długim skończyłem jeden z kursów instruktorskich, a od roku 2004 prowadzę w tej miejscowości bazę nurkową. Spędziłem setki godzin pod wodą, przekonując się, że każde kolejne nurkowanie zawsze jest ciekawe i przynosi nowe doświadczenia.

Twoja przygoda czeka na ciebie bardzo blisko. W Długim wystarczy zanurzyć się pod wodę jeziora Lipie.

Piotr Raginia - instruktor nurkowania



TAUCHZENTRUM MARLIN PLUS DŁUGIE AM LIEPSEE (POLN. JEZIORO LIPIE)

Unser Tauchbasis befindet sich am Ende des Strandes, direkt an dem See; deswegen verfügen wir über idealen Zugang zur Wasseroberfläche von dem Seeufer bzw. von der Brücke. Wir haben für Sie Garderobe, Stehaufhänger für Ihre Tauchausrüstung, Mini-Bar, komplette Leihhausrüstungen, sowie Paddel- und Tretboote und Windsurfsings vorbereitet.

Unsere Ausrüstung: leistungsstarke Füllstation 450 l/min, 15 Tauchsets, technische Jackets, trockene Anzüge, UW-Kameras sowie UW-Beleuchtung, 3 Sauerstoffsets, First Aid Kit, 6 Meter Whally-Boot mit 25 KM-Motor.

UW-Plattformen 4 und 6 m, versunkene Boote (Tiefe 5-12-18 m). In der Anlage eine Karte mit angegebenen Positionen.

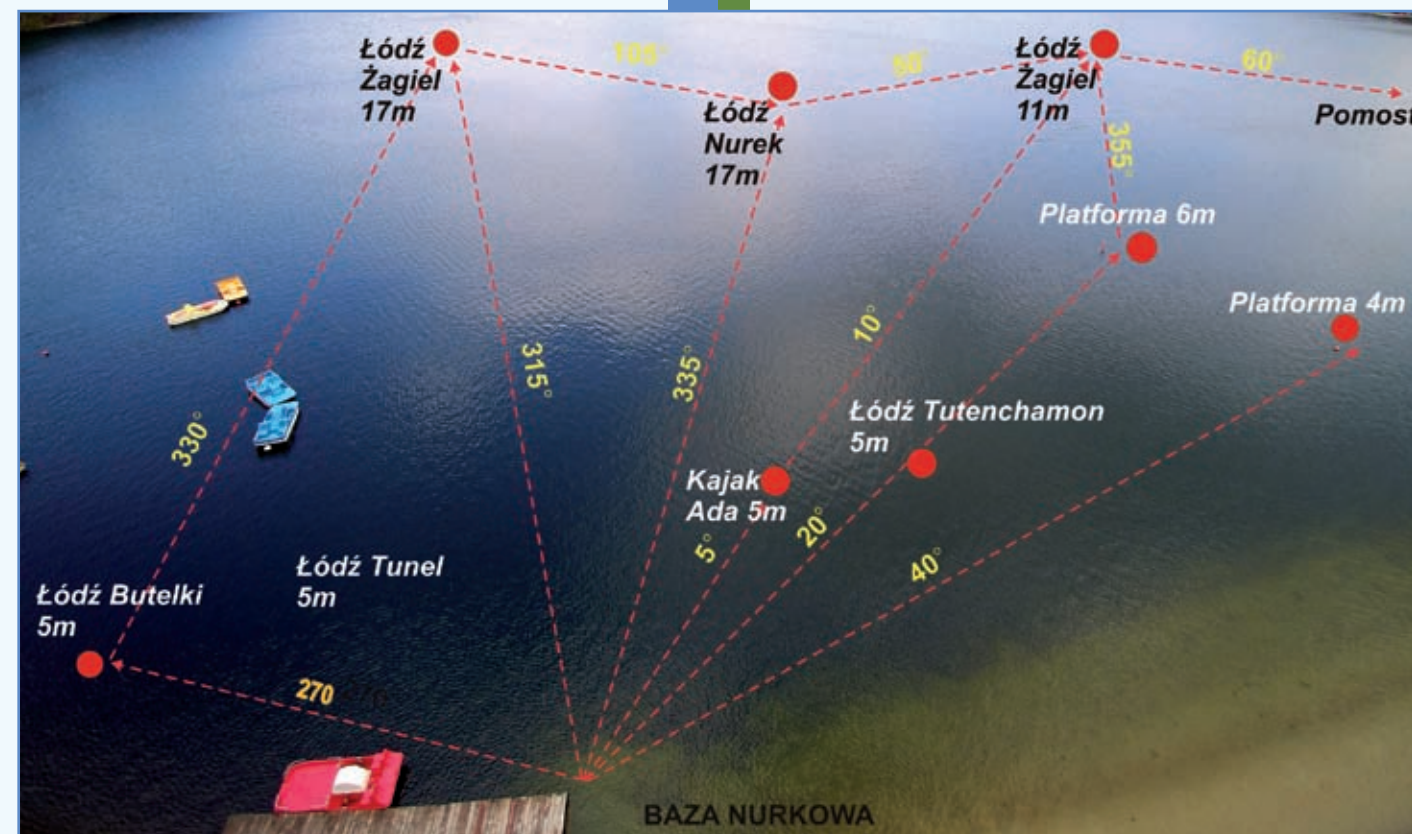
Unterkunft: Bungalow für max. 24 Personen; die Zimmer sind für max. 6 Personen ausgelegt – voll ausgestattete Kochnische, Terrasse, Grill, Toilette, Dusche, Parkplatz, eingezäunte Gelände. Es gibt eine Möglichkeit der Unterkunft in einem ganzjährigen Hotel mit Restaurant. Während des Sommersaison funktionieren an dem See verschiedene Lebensmitt

elgeschäfte, Fischgrillbars, Pizzeria, Kebap, Diskothek, Strand mit einer Seebrücke.

Liepsee: Oberfläche 170 ha, max. Tiefe 42 m, Sichtweite 2-10 m, zwei Insel, die mit Seen Słowaund Osiek verknüpft sind. Der See hat seine einzigartige Flora und Fauna. Fische: Felchen, Quappen, Aale, Hechte, Barsche. Pflanzen: Krebssschere, Kamm-Laichkraut, Raue Hornblatt, Hornkiesel, Schwämme.

Für jeden Taucher gibt es bei uns den oder die PADI-Tauchkurse (auch Weekendkurse) für alle Tauchstufen sowie die Spezialkurse, wie z.B.: Nitroxtauchen, Wracktauchen, Nachtauchen, Tieftauchen, UW-Fotografie und –Film, Tauchen im Trockenanzug, Eistauchen u.v.a. Es gibt eine Möglichkeit der Organisation von Firmenevents: Tauchen, Segeln, Windsurfing, Paintball, ASG, Tauchen und Kanufahrten auf dem Fluss Drawa, Bootsfahrten auf drei Seen.

Ort Długie liegt auf der Route Gorzów Wlkp.–Gdańsk, zwischen Strzelce Krajeńskie und Dobiegniew. Wenn Sie auf Ruhe, Wälder und Seen, reine Natur großen Wert legen, ist dies ein Ort speziell für Sie.



MARLIN PLUS DIVING CENTER BASE DŁUGIE AT THE LIPIE LAKE

The Base is located at the end of the beach right by the lake shore, with a perfect entrance to the water from the shore or the pier. There are toilets, a place to change your clothes, mini bar, place to keep and dry your equipment. You can rent scuba and water equipment as BCD's, regulators, wetsuits, etc. also canoe, water bikes and windsurfing.

Our base is equipped with a new air compressor, 15 full diving gears, technical BCD's, dry suits, underwater camera and photo camera with lamps, oxygen, first aid kit, new 6 meter long boat with 25KM engine. Under water we have 2 platforms at the depth of 4 and 6 meters perfect for any courses and exercises. There are as well ship wrecks at 5, 12 and 18 meters. Additionally we provide underwater map with all attractions.

Accommodation: we offer our own chalet with rooms to rent with a free parking space. One room can accommodate up to 6 people. There is a kitchen annex in each room and a grill that you can prepare under the roof outside. Toilet and shower are common and are based behind the main building.

The other option for an accommodation is the hotel „Wodnik” with a restaurant that is open all year round. During the season in the city there are grocery shops, fast food, restaurant at the beach, disco, and beautiful large sandy beach with lifeguards and a big pier.

Our Center is open everyday during the season. We are organizing courses in worldwide diving organization PADI with a stationary or weekends option. Full range of certificates from the base one Open Water Diver to Divemaster and specializations like: Deep Diver, Wreck Diver, Night Diver, Nitrox and many more.

Locally we can organize bonding events with diving, sailing, windsurfing, paintball, canoe trip, Drawa river canoeing, boat trip through 3 lakes.

Lake Lipie's area is about 170 hectare, max. depth 42 meters, visibility from 2 up to 10 meters depend of the weather, 2 islands, it has water connection with Słowa and Osiek lakes. There is a very unique underwater life worth to see.

Długie is located by the main Gorzów Wielkopolski - Gdańsk road, between Strzelce Krajeńskie and Dobiegniew cities.

If you love peace and quiet, forests and lakes, pure nature this is a place for YOU!!



Podwodne atrakcje jeziora Lipie



Gmina
Strzelce Krajeńskie